



نام کتاب: دریچه‌های دسترسی کناف

نام پدید آورنده: شرکت کناف ایران

شمارگان: ۳۰۰۰

نوبت چاپ: دوم

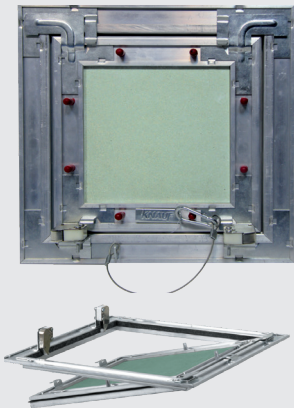
تاریخ چاپ: آبان ماه ۱۳۹۷

## معرفی

دریچه‌های دسترسی کناف، در انواع و ابعاد گوناگون جهت نصب و استفاده در سیستم‌های مختلف ساخت و ساز خشک (سقف و دیوار) به کار می‌روند. با استفاده از این دریچه‌ها، بازدید تاسیسات بالای سقف کاذب یا درون فضای دیوارها و در صورت لزوم تعمیرات آن‌ها به سادگی امکان‌پذیر است، در حالی که در دیوارهای بنایی و یا سقف‌های کاذب با رابیتس و گچ و خاک، دسترسی به فضاهای تاسیساتی فقط با تخریب دیوار و سقف ممکن است.

## ساختار

ساختار این دریچه‌ها شامل یک قاب فلزی اصلی سبک، ظریف و در عین حال مقاوم و نیز یک قاب درب است که پنل گچی داخل آن قرار می‌گیرد. جهت باز و بسته کردن درب دریچه، از یک لولای فنری استفاده شده که عملکرد آن را آسان می‌سازد. همچنین جهت رعایت اصول ایمنی علاوه بر لولای فنری، از یک کابل ظریف نیز جهت اتصال قاب درب به قاب اصلی و مهار آن استفاده شده است.



## مزایا

- طراحی بسیار ایمن
- وجود یک کابل ظریف در پشت دریچه که از یک سو به قاب اصلی و از سوی دیگر به قاب درب متصل است، مانع از سقوط ناگهانی درب شده و بدین ترتیب ایمنی محصول تامین می‌گردد. این کابل توسط یک چفت به قاب دریچه متصل شده است.
- عملکرد بسیار آسان
- استفاده از این دریچه‌ها بسیار آسان است. با اعمال فشاری بسیار کم به محل لولای فنری، درب دریچه به راحتی باز می‌شود. در صورت نیاز به جدا کردن کامل درب از قاب اصلی، می‌توان چفت کابل را باز نموده و درب را کاملاً جدا کرد.
- ظاهر بسیار مناسب پس از نصب
- به دلیل هم سطح بودن پنل داخل قاب دریچه با پنل‌های اطراف آن و نیز انجام عملیات درزگیری و رنگ‌آمیزی و یا نصب کاشی، درزها بسیار ظریف، نامحسوس و تقریباً نامرئی است.
- امکان نصب کاشی
- اجرای کاشی بر روی دریچه نصب شده (نوع دیواری) به راحتی صورت می‌گیرد. در این حالت دریچه کاشی‌کاری شده به سختی قابل تشخیص خواهد بود.
- استحکام بالا
- جنس پروفیل‌های قاب دریچه‌ها از آلیاژ آلومینیوم بوده و طراحی و ساخت مبتکرانه و شکل خاص آن‌ها، این دریچه را به قطعه‌ای مستحکم و با دوام تبدیل نموده است.
- قیمت بسیار مناسب
- در مقایسه با مزایا و عملکرد بسیار عالی این محصول، قیمت مناسب نیز به عنوان مزیت ویژه دیگر آن به شمار می‌رود.
- نصب آسان
- نصب این دریچه‌ها بسیار آسان است.

## ابعاد قابل سفارش

شکل و نوع دریچه‌های دسترسی دیواری بر حسب تک لایه یا دو لایه بودن دیوار و نیز خصوصیات عملکردی دریچه، ممکن است متفاوت باشد. با توجه به کاربردهای مختلف این دریچه‌ها در سقف و دیوار، ابعاد آن‌ها متنوع و به شرح ذیل است.

۲۰ × ۲۰ ■ ۳۰ × ۳۰ ■ ۴۰ × ۴۰ ■ ۵۰ × ۵۰ ■ ۶۰ × ۶۰ ■ ۶۰ × ۱۲۰ ■

ضخامت پنل به کار رفته در این دریچه‌ها ۱۲/۵ میلی‌متر می‌باشد.

علاوه بر ابعاد متعارف فوق الذکر، انواع دیگر دریچه‌ها که امکان سفارش آن‌ها وجود دارد عبارتند از:

- دریچه‌های با ابعاد خاص
- دریچه‌های مقاوم در برابر آتش جهت نصب در دیوارهای دارای کد حریق یا داکت‌های تاسیساتی (Shaft Wall)
- دریچه‌های دایره‌ای
- دریچه‌های هوابند

## نصب دریچه دسترسی (بازدید)

دریچه‌های بازدید ویژه ساختارهای خشک در انواع گوناگون (به لحاظ شکل، ابعاد و خصوصیات عملکردی) توسط شرکت کناف تولید و به بازار عرضه می‌گردند.

### روش نصب دریچه دسترسی (بازدید)

- با توجه به ابعاد و موقعیت دریچه و فاصله سازه‌گذاری، ممکن است دریچه بازدید به صورت ساده یا با تعبیه یک قاب کمکی نصب شود (قاب کمکی، زمانی مورد نیاز خواهد بود که مسیر استاده‌ها قطع شود یا فاصله میان لبه قاب دریچه و استاده‌های مجاور از اندازه مجاز بیشتر باشد). در صورت نیاز، ابتدا قاب کمکی با استفاده از دو قطعه رانر (متصل به استاده‌های طرفین) اجرا می‌شود. توجه شود که فاصله آزاد میان لبه قاب دریچه و سازه‌های مجاور (حداقل در دو لبه هم راستا) باید بیش از ۳۰ و کمتر از ۱۰۰ میلی‌متر در نظر گرفته شود.
- برای برش محل دریچه بر روی پنل، باید ابعاد قاب پیرامونی دریچه در نظر گرفته شود. برای برش‌کاری و پرداخت از اره چاقویی و سوهان استفاده می‌شود.
- دریچه در محل خود به نحوی مستقر می‌شود که لولای آن به سمت پایین قرار گیرد؛ سپس به وسیله پیچ TB (به فواصل حداکثر ۱۵ سانتی‌متر) به پنل نصب می‌شود.

### نکات فنی

- در هنگام انتخاب دریچه بازدید، باید به ضخامت لایه‌های پوششی توجه نمود.
- در سلول‌های تر، نوع لولای دریچه متفاوت بوده و باید از دریچه ویژه سطوح کاشی کاری شده استفاده نمود (در هنگام نصب دقت شود که صفحه متحرک دریچه بازدید به نحوی با کاشی پوشش گردد که بندهای آن با دیوار هماهنگ باشد).
- در ساختارهای دارای کد حریق، دریچه بازدید باید از نوع مقاوم در برابر حریق انتخاب و با جزئیات ویژه اجرا شود.\*

## راهنمای نصب دریچه دسترسی (بازدید) در ساختارهای دیوار کناف



اتصال قاب دریچه



برش محل دریچه



علامت گذاری محل دریچه (با استفاده از قاب دریچه)



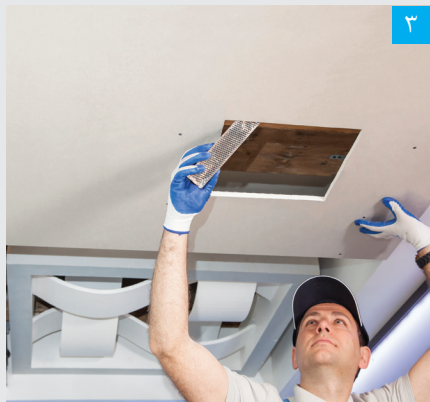
دریچه نصب شده



قرار دادن پنل دریچه در درون قاب

\* جهت کسب اطلاعات بیشتر در خصوص نصب دریچه بازدید در ساختارهای دارای کد حریق، با دایره پشتیبانی فنی شرکت کناف تماس حاصل شود.

## راهنمای نصب دریچه دسترسی (بازدید) در ساختارهای سقف کناف



۳ تمیز کردن لبه‌های برش خورده



۲ برش کاری محل نصب دریچه ( جهت سهولت نصب هر وجه ۵ میلی متر برش داده شود)



۱ تعیین محل نصب دریچه و ترسیم ابعاد روی پنل



۶ ثابت کردن قاب توسط پیچ به فواصل هر ۱۵ سانتی متر



۵ تنظیم و ثابت کردن محل نصب دریچه



۴ قرارگیری قاب پیرامونی دریچه



۹ درزگیری و رنگ آمیزی

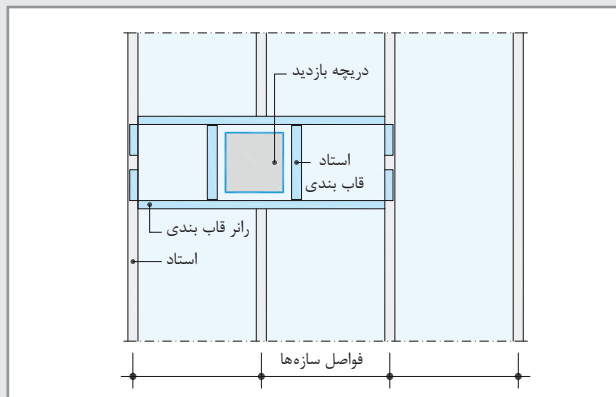


۸ اتصال کابل مفتول محافظ

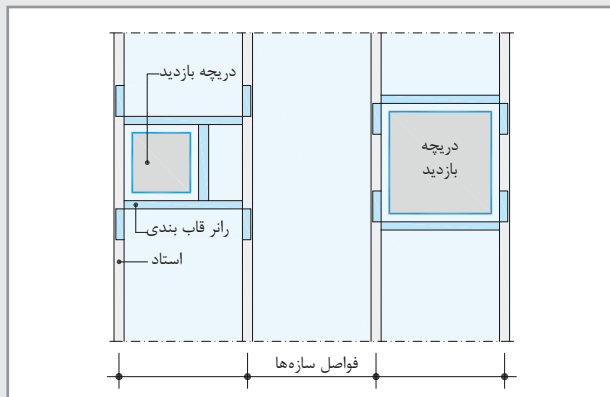


۷ نصب دریچه

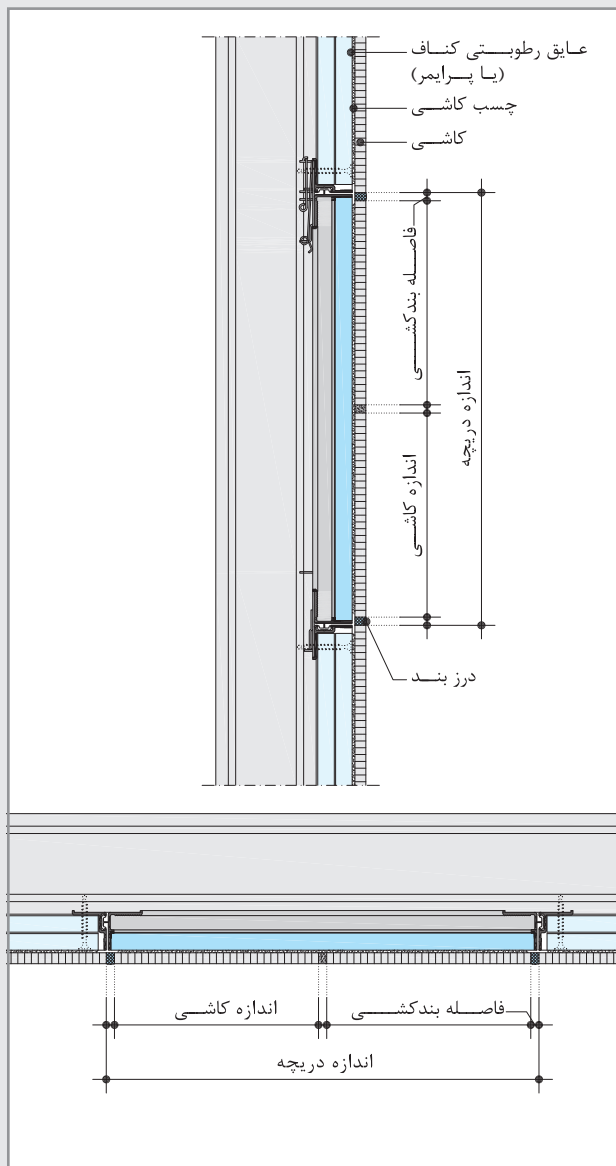
## جزئیات اجرایی دریچه دسترسی (بازدید) در ساختارهای دیوار



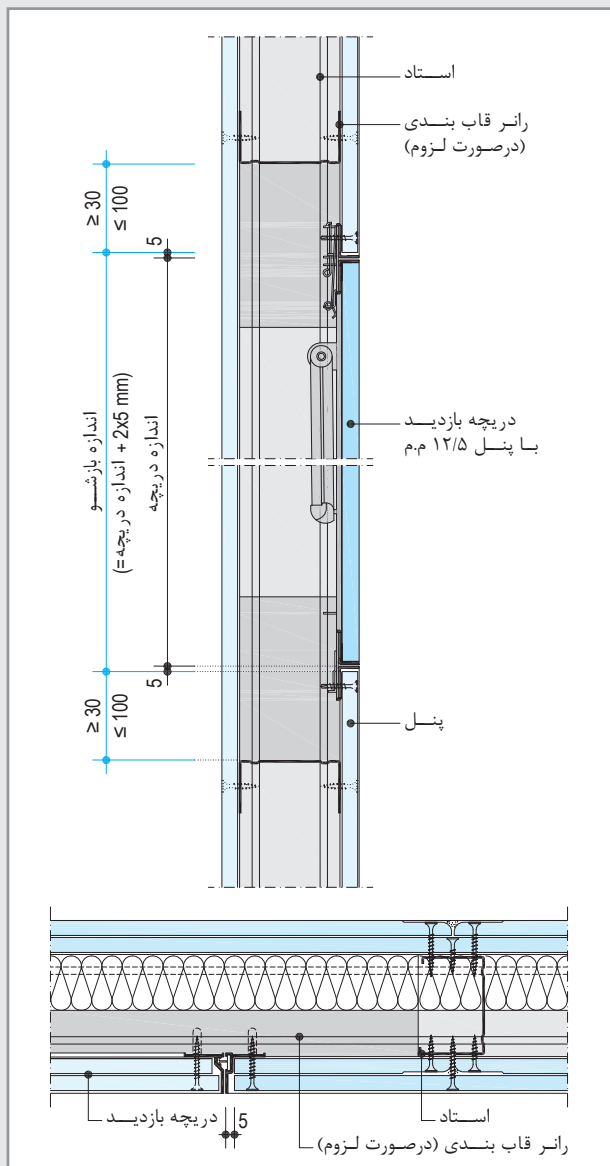
نصب دریچه در صورت برش سازه



نصب دریچه بین دو سازه با توجه به ابعاد

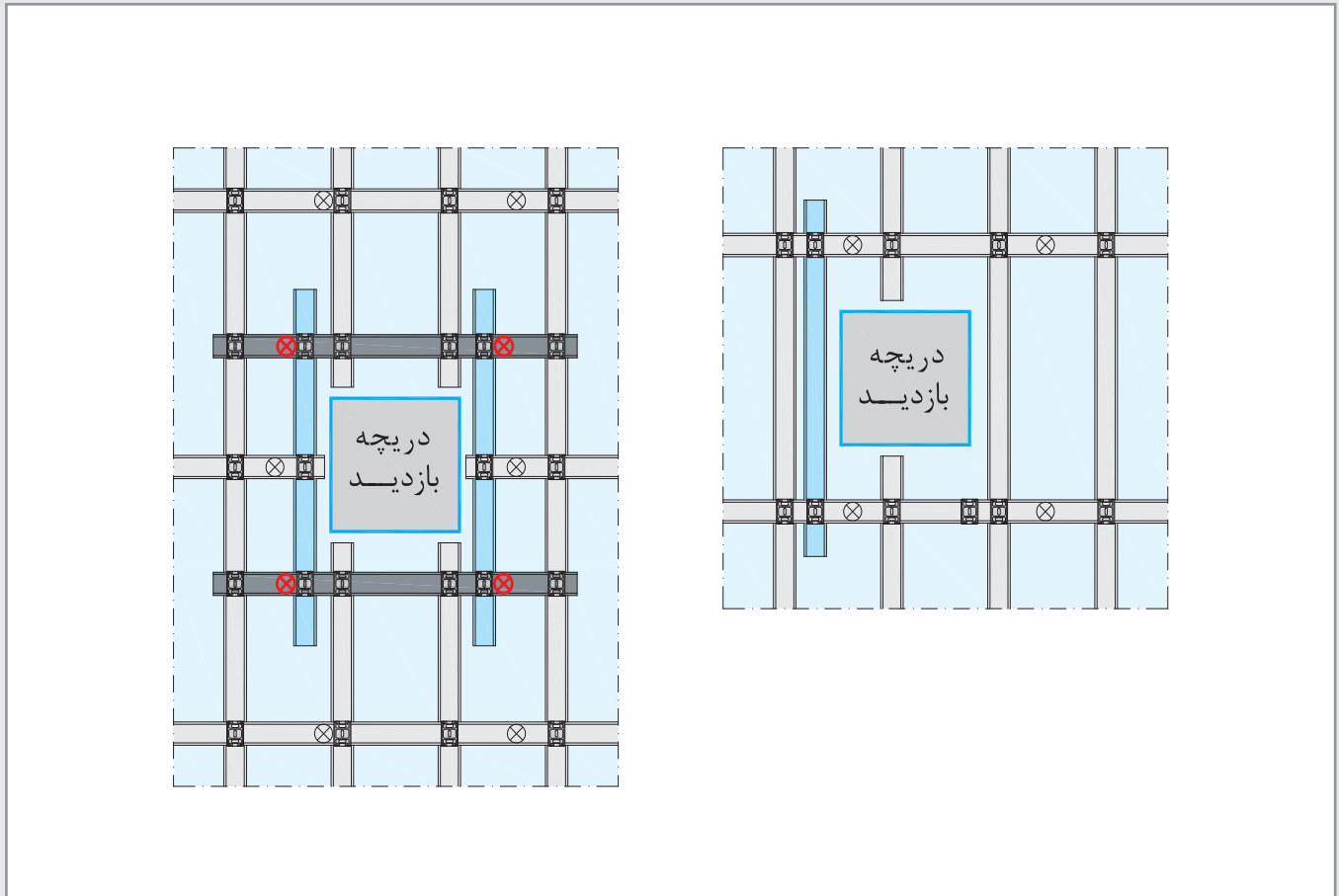


جزئیات نصب دریچه بازدید در دیوار کاشی‌کاری شده

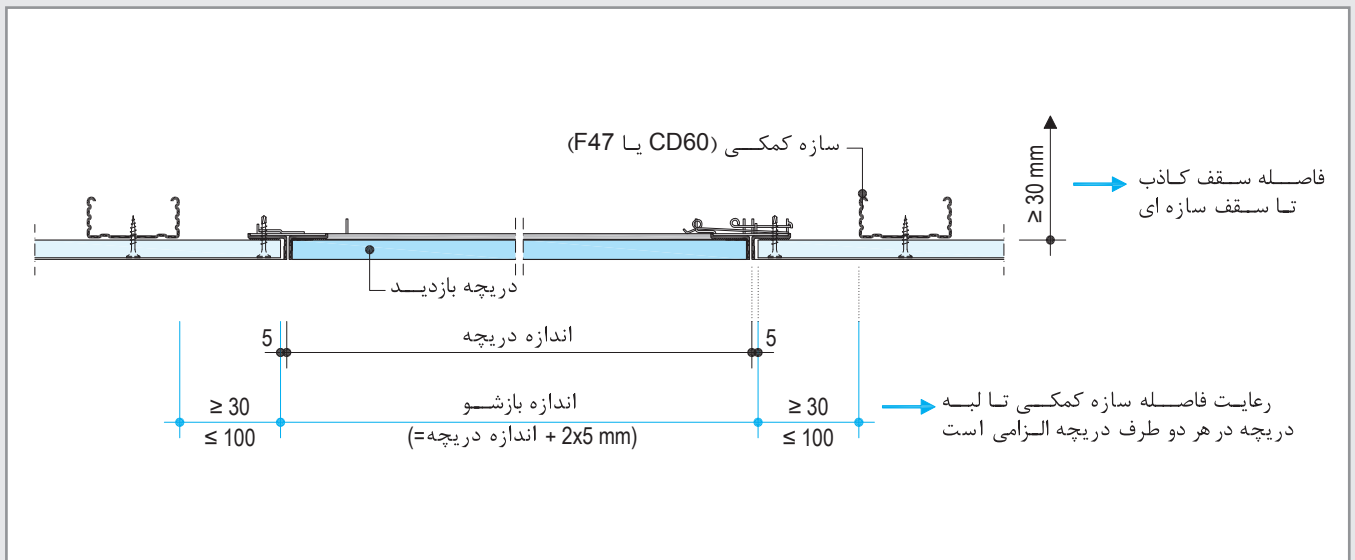


جزئیات نصب دریچه بازدید

جزئیات اجرایی دریچه دسترسی (بازدید) در ساختارهای سقف کفاف



جزئیات اجرایی بازشوی دریچه بازدید



جزئیات نصب دریچه بازدید



